

Projektliste



HLC, Half Long Charles, Ludwigsburg

in Planung

Neubau eines Wohn- und Geschäftsquartiers in prominenter Ludwigsburger Bahnhofsnähe.

LPH: 1-4

BGF: 7.752 m<sup>2</sup>

BRI: 23.963 m<sup>3</sup>

WB 2017: 1.Preis

Realisierung: 2017-2019

Bauherr: STRENGER Bauen und Wohnen



112 Rettungs- Leitstelle der Feuerwehr, Fulda

in Planung

Neubau der Rettungs-Leitstelle der Feuerwehr Fulda mit Fahrzeughalle für Sonderzüge und Werkstätten.

LPH: 1-8

BGF: 1.511m<sup>2</sup>

BRI: 8.704m<sup>3</sup>

WB 2016: 1.Preis

Realisierung: 2017-2019

Bauherr: Magistrat der Stadt Fulda



HGR Wohnhaus, Nürtingen

in Planung

Neubau eines Wohnhauses in Nürtingen in Dämmbeton.

LPH: 1-8

BGF: 320m<sup>2</sup>

BRI: 980m<sup>3</sup>

Realisierung: 2017-2018

Bauherr: Privat



HB78 Wohnhaus, Stuttgart

in Planung

4 in 1. Neubau eines Mehrfamilienhauses in Stuttgarter Hanglage mit Einzelhauscharakter.

LPH: 1-8

BGF: 1.150m<sup>2</sup>

BRI: 2.550m<sup>3</sup>

Realisierung: 2017-2018

Bauherr: Privat



112 Feuerwache, Germersheim

in Planung

Neubau des Feuerwehrhauses Germersheim mit 18 Stellplätzen und Dienstleistungszentrum für umliegende Wehren.

LPH: 1-8

BGF: 3.643m<sup>2</sup>

BRI: 19.390m<sup>3</sup>

WB 2016: 1.Preis

Realisierung: 2016-2018

Bauherr: Stadt Germersheim



LRA Landratsamt, Bad Kissingen

im Bau

Erweiterungsneubau des Landratsamts für die Bereiche Gesundheit und Verwaltung im historischen Stadtkern.

LPH: 1-8

BGF: 1.932 m<sup>2</sup>

BRI: 7.402 m<sup>3</sup>

WB 2015: 1.Preis

Realisierung: 2017-2018

Bauherr: Landratsamt Bad Kissingen

Projektliste



**H11 Bibliothek, Kressbronn**

im Bau

Sanierung des historischen Stadels für eine öffentliche Nachnutzung als Stadtbücherei.

LPH: 1-9

BGF: ca. 650m<sup>2</sup>

BRI: 3.360m<sup>3</sup>

WB 2015: 3.Preis

Realisierung: 2015-2018

Bauherr: Gemeinde Kressbronn



**RaR Rathaus, Remchingen**

im Bau

Neubau Rathaus als polygonaler Stadtbaustein mit Ratssaal und Gastronomie.

LPH: 1-8

BGF: 6.200 m<sup>2</sup>

BRI: 25.500 m<sup>3</sup>

WB 2015: 1.Preis

Realisierung: 2015 - 2018

Bauherr: Gemeinde Remchingen



**WAN Wohnen am Nordwall, Stadthagen**

in Planung

Neubau Wohnquartier im historischen Bestand Stadthagens mit 18 Wohneinheiten.

LPH: 1-5

BGF: 390 m<sup>2</sup>

BRI: 1085 m<sup>3</sup>

WB 2015: 1.Preis

Realisierung: 2017 - 2019

Bauherr: Kreiswohnbau Gesellschaft Schaumburg



**BKO Berufskolleg Olpe, Attendorn**

im Bau

Erweiterungsneubau mit multifunktionalem Veranstaltungssaal des Berufskollegs Olpe.

LPH: 1-5

BGF: 1.400 m<sup>2</sup>

BRI: 6.050 m<sup>3</sup>

WB 2015: 1.Preis

Realisierung: 2015 - 2017

Bauherr: Kreiswerke Olpe



**U31 Apartment Building , Stuttgart**

im Bau

Energetische Sanierung eines Mehrfamilien-Wohnhauses in Stuttgart.

LPH: 1-8

BGF: 2.387 m<sup>2</sup>

BRI: 7.267 m<sup>3</sup>

Realisierung: 2016-2018

Bauherr: Vermögen und Bau Ba-Wü



**SWT Stadtwerke, Tübingen**

im Bau

Neubau der Hauptverwaltung für die Südwestdeutsche Stromhandels GmbH mit ca. 140 Büroarbeitsplätzen und ergänzenden Nutzungen.

LPH: 1-9

BGF: 3.200 m<sup>2</sup>

BRI: 12.000 m<sup>3</sup>

WB 2014: 1.Preis

Realisierung: 2014 - 2017

Bauherr: SüdWestStrom

Projektliste



**B77 Wohnhaus, Stuttgart**

Schwebende Platten. Neubau einer City Villa in exponierter Stuttgarter Höhenlage.

Realisierung: 2017-2018  
Bauherr: Privat

in Planung

LPH: 1-8  
BGF: 629,8m<sup>2</sup>  
BRI: 2.051m<sup>3</sup>



**K17 Kloster, Waltershausen**

Umnutzung und Sanierung des Stadttors aus dem Jahr 1390 zum Kulturgebäude mit Neubau von zwei Stadthäusern.

Realisierung: 2017-2019  
Bauherr: Stadt Waltershausen

in Planung

LPH: 1-5  
BGF: 600 m<sup>2</sup>  
BRI: 2.000 m<sup>3</sup>  
WB 2014: 1.Preis



**E20 Wohnhaus, Pliezhausen**

Findling. Neubau eines Wohnhauses in Pliezhausen.

Realisierung: 2015-2016  
Bauherr: privat

2016

LPH: 1-8  
BGF: 359 m<sup>2</sup>  
BRI: 1.259 m<sup>3</sup>



**WB58 Wohnhaus, Reutlingen**

Passepartout. Neubau eines Wohnhauses in Reutlingen.

Realisierung: 2014-2016  
Bauherr: privat

2016

LPH: 1-8  
BGF: 447 m<sup>2</sup>  
BRI: 1.640 m<sup>3</sup>



**K33 Geschäftshaus KÖ33, Stuttgart**

Sanierung des von Paul Stohrer erbauten Wohn- und Geschäftshauses, unter hohen Denkmalaufgaben.

Realisierung: 2015  
Bauherr: privat

2015

LPH: 2-4  
BGF: 3.395 m<sup>2</sup>  
BRI: 10.961 m<sup>3</sup>



**M5 Geschäftshaus, Stuttgart**

Studie für die Fassaden- und Kernsanierung eines Ensemble geschützten Geschäftshauses am Marktplatz von Stuttgart.

Bauherr: Haufler Erbgemeinschaft

2014

LPH:2  
BGF: 800 m<sup>2</sup>  
BRI: 2500 m<sup>3</sup>

Projektliste



208A Penthouse, Stuttgart

2014

Sanierung eines Mehrfamilienhauses mit Loftausbau im Dachgeschoss in Stuttgart.

LPH: 1-4  
BGF: 218 m<sup>2</sup>  
BRI: 660 m<sup>3</sup>

Realisierung: 2014  
Bauherr: privat



BW12 Wohnhaus, Baden Baden

2014

Neubau eines Wohnhauses in Baden Baden.

LPH: 1-8  
BGF: 572 m<sup>2</sup>  
BRI: 1.756 m<sup>3</sup>

Realisierung: 2014  
Bauherr: privat



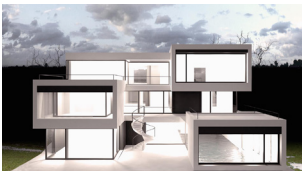
S3 Neubau Wohnhaus, Tübingen

2014

Rückzug und Durchblick. Neubau einer City Villa in Tübingen.

LPH: 1-8  
BGF: 653 m<sup>2</sup>  
BRI: 2.128 m<sup>3</sup>

Realisierung: 2013-2014  
Bauherr: privat



EM31 Neubau Wohnhaus, Metzingen

2014

Watch out. Neubau einer City Villa in Metzingen.

LPH: 1-4  
BGF: 881 m<sup>2</sup>  
BRI: 2.972 m<sup>3</sup>

Realisierung: 2014  
Bauherr: privat



BBW Berufliches Bildungswerk, Mosbach

2013

Sanierung des Ausbildungsgebäudes für den Fachbereich Bauen.

LPH: 2-8  
BGF: 2.125 m<sup>2</sup>  
BRI: 9.140 m<sup>3</sup>

Realisierung: 2013  
Bauherr: Johannes-Diakonie Mosbach



F6 Neubau Wohnhaus, Dresden

2012

Screen. Neubau eines Wohnhauses in Dresden.

LPH: 1-7  
BGF: 435 m<sup>2</sup>  
BRI: 1.365 m<sup>3</sup>

Realisierung: 2012  
Bauherr: privat

Projektliste



SVZ Sportpark, Sachsenheim

2012

Neubau Sportgebäude mit Fitnessräumen, Wellness und Büros, in Holzbauweise.

LPH: 5-8  
BGF: 1.403 m<sup>2</sup>  
BRI: 6.434 m<sup>3</sup>

Realisierung: 2012  
Bauherr: TV Großsachsenheim



EM35 Wohnhaus, Metzingen

2011

Neubau City Villa in Metzingen.

LPH: 1-9  
BGF: 513 m<sup>2</sup>  
BRI: 1.081 m<sup>3</sup>

Realisierung: 2011  
Bauherr: privat



LH5 Landgut Holzdorf, Pflegeschule für Fachberufe, Weimar

2010

Sanierung der ehemaligen Stallungsgebäude (1271) unter strengen Denkmalaufgaben.

LPH: 3-6  
BGF: 2.853 m<sup>2</sup>  
BRI: 9.140 m<sup>3</sup>

Realisierung: 2010  
Bauherr: Landgut Holzdorf GmbH



G03 Neubau Wohnhaus, Reutlingen

2007

Cube. Neubau Wohnhaus in Metzingen.

LPH: 1-9  
BGF: 310 m<sup>2</sup>  
BRI: 898 m<sup>3</sup>

Realisierung: 2007  
Bauherr: privat



S108 Neubau Wohnhaus, Reutlingen

2006

Frame. Neubau Wohnhaus in Reutlingen.

LPH: 1-9  
BGF: 449 m<sup>2</sup>  
BRI: 1.136 m<sup>3</sup>

Realisierung: 2006  
Bauherr: privat